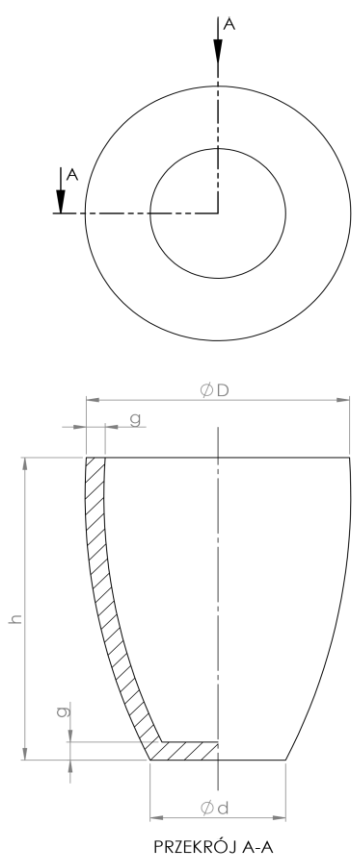


## TYGLE Z SiC NA WIĄZANIU AZOTKOWYM

Tygle z SiC na wiązaniu azotkowym stosowane są w przemyśle metali nieżelaznych do topienia, m.in.: miedzi, aluminium, cynku, ołowiu oraz w jubilerstwie.

Wyroby te charakteryzują się:

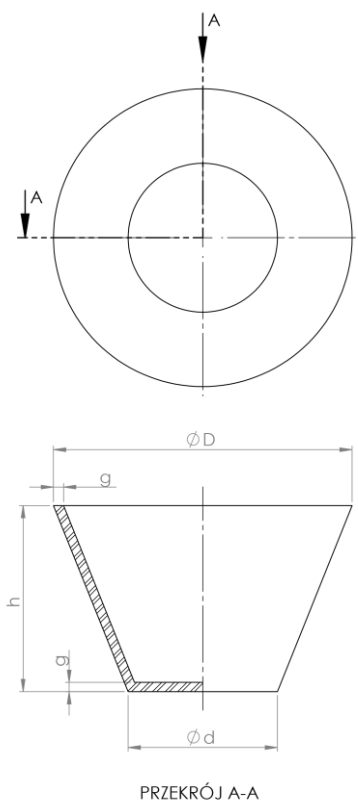
- wysoką wytrzymałością mechaniczną
- wysokim przewodnictwem cieplnym
- wysoką odpornością na wstrząsy cieplne



## TYGLE BARYŁKOWE

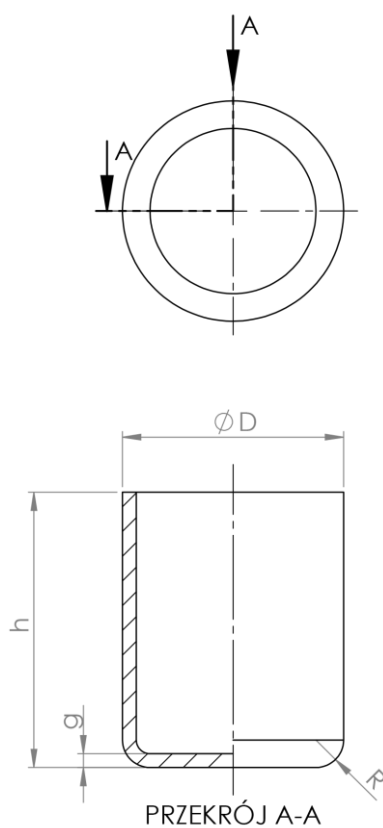
Symbol	Wymiary [mm]		
	$\phi g$	$\phi d$	h
<b>SiC B1</b>	50	40	50
<b>SiC B2</b>	110	65	110
<b>SiC B3</b>	180	120	240
<b>SiC B4</b>	180	120	190

## TYGLE STOŻKOWE



Symbol	Wymiary [mm]		
	Ø D	Ø d	h
SiC S1	70	60	120
SiC S2	70	60	80
SiC S3	90	80	200
SiC S4	90	80	140
SiC S5	160	140	350
SiC S6	160	140	200
SiC S7	145	135	280
SiC S8	130	100	160
SiC S9	200	185	300

## TYGLE CYLINDRYCZNE



Symbol	Wymiary [mm]	
	Ø D	h
SiC C1	100	174
SiC C2	70	180
SiC C3	60	90
SiC C4	170	300
SiC C5	170	200
SiC C6	210	375

**W zależności od rozmiaru i rodzaju tygla grubość ścianki wynosi od 5 – 15 mm.**

Centrum Materiałów Ogniotrwałych w Gliwicach

44-100 Gliwice, ul. Toszecka 99 | tel.: 32 270 18 01 | info.gliwice@icimb.lukasiewicz.gov.pl

Doradztwo techniczne: tel.: 32 270 18 62, technolog\_gliwice@icimb.lukasiewicz.gov.pl

Sprzedaż: tel.: 32 270 18 32, sprzedaz@icimb.lukasiewicz.gov.pl

[www.icimb.lukasiewicz.gov.pl](http://www.icimb.lukasiewicz.gov.pl)