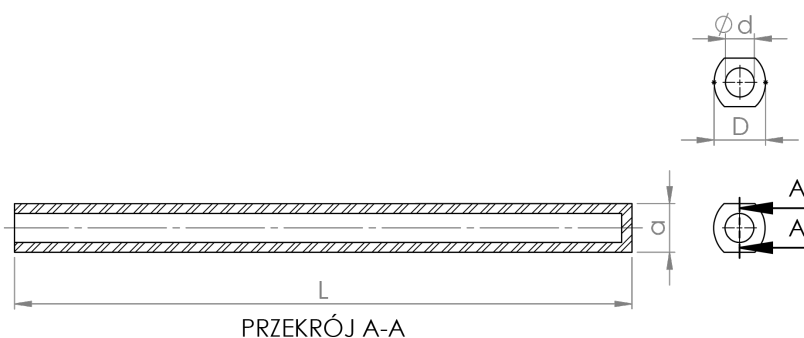


OSŁONY DO TERMOPAR Z SiC NA WIĄZANIU AZOTKOWYM

WŁASNOŚCI*	SiC NA WIĄZANIU AZOTKOWYM
Zawartość SiC [%]	80
Porowatość otwarta [%]	18-26
Temperatura pracy, max. [°C]	1600

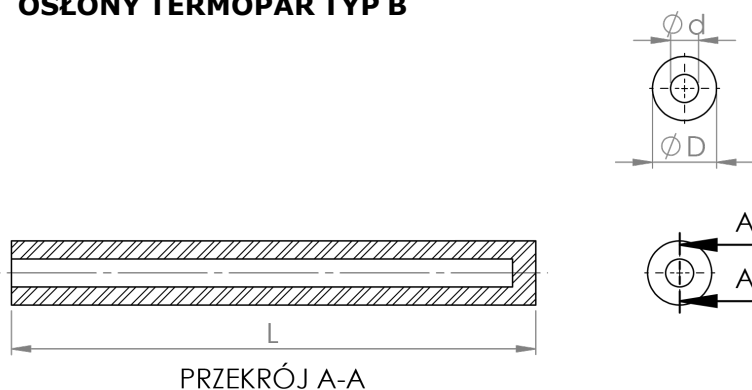
* Typowe, średnie własności; nie stanowią warunków

OSŁONY TERMOPAR TYP A



Wymiary [mm]			
L	D	Ø d	a
950	57	28	50
700	50	28	47
660	50	26	47
600	50	26	47

OSŁONY TERMOPAR TYP B



Wymiary [mm]		
L	Ø D	Ø d
450	55	24
400	46	24